



*August Stukenbrok
früher Einbeck Kassel*

*Tierkörbchen
LEICHTE FLECHTARBEIT
MIT BAST*



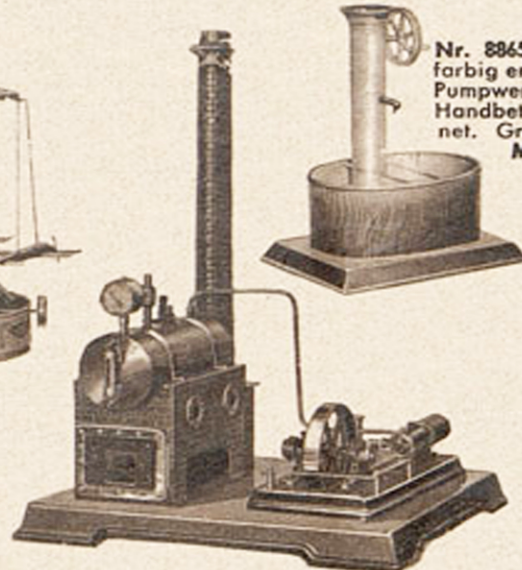
Nr. 8862. Flieger-Karussell mit drei Flügeln, schwingen beim Drehen weit aus. Farbige Emailierung. 25 cm hoch M 1.35



Nr. 8851. Spiralschnur aus feinem Messingdraht (besser als Bindfaden, da nicht gleitend). Antriebsverbindung zwischen Dampfmaschine und Modell. Meter M -.30



Nr. 8844. Transmission, schwere Ausführung, Sockellänge 22 cm, fein emailiert, mit 4 Schnurrollen. M 1.20
Nr. 8846. Transmission, wie Nr. 8844, jedoch mit 6 Schnurrollen. M 1.45



Nr. 8811. Dampfmaschine, solide Ausführung, stahlblau oxydierter Messingkessel mit Sicherheitsventil, Glockendampfeife, Manometer und Wasserstandsglas. Feststehender Messingzylinder mit Exzentersteuerung, großes Schwungrad, vor- und rückwärts laufend. Die blanken Teile vernickelt, die übrigen emailiert. Auf starkem Metallsockel. Größe 35x26 cm M 14.-
Nr. 8813. Große Dampfmaschine, ähnlich wie oben, jedoch technisch vollendete Ausführung, mit Gewichts-Sicherheitsventil, Glockendampfeife, Manometer mit Dampfabsperrröhre, Wasserstandsglas und Ablaufhahn. Vorzügliche selbsttätige Kesselspeisepumpe. Kolbenstange mit Kreuzkopfführung, großes Schwungrad, vor- und rückwärts laufend, Regulator. Gr. 36x33 cm M 31.75



Nr. 8865. Brunnen, farbig emailiert, mit Pumpwerk; auch für Handbetrieb geeignet. Gr. 16x13 cm M 1.65



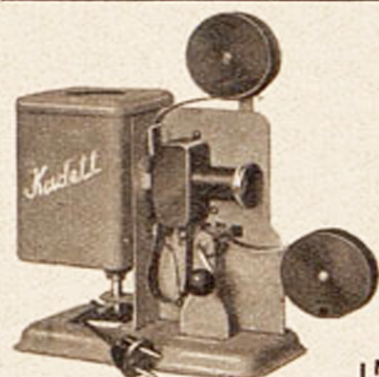
Nr. 8810. Dampfmaschine, stahlblau oxydierter Messingkessel mit Sicherheitsventil und Dampfpeife, stabile Ausführung, blanke Teile vernickelt, Sockel und Unterbau emailiert. Gr. 24x32 cm M 8.-

Sämtliche Dampfmaschinen werden mit wirklich ungefährlicher Spiritusheizung geliefert.

Unsere Antriebs-Modelle sind sehr solide gearbeitet



Nr. 8858. Springbrunnen mit hohem Wasserstrahl, gutes Pumpwerk, auch für Handbetrieb. Becken farbig emailiert. Durchmesser 22 cm M 2.40



Elektrisches Kino für 16 mm Schmalfilm. Stabiles Metallgehäuse, solider Mechanismus, verstellbares Objektiv, gute Bildwiedergabe. Nur für Filme bis 20 m Länge spielbar. Zuleitung mit Stecker und Fassung für Glühbirne (ohne Glühbirne). Größe 29x22 cm. Nr. 8615. Kadett II, mit kompletter Aufspulvorrichtung. M 16.50

Nr. 8612. Kadett I, ohne Aufspulvorrichtung. M 12.90
Nr. 8620. Kadett III, mit vorzüglicher Osram-Speziallampe 40 Watt, und Aufspulvorrichtung. Für 110 Volt. M 22.-
Nr. 8622. Kadett III, mit vorzüglicher Osram-Speziallampe 40 Watt, und Aufspulvorrichtung. Für 220 Volt. M 22.-

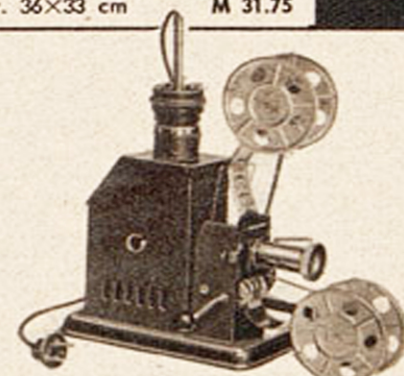
Schmalfilme, 16 mm breit, für unsere Kinos 8612, 8615, 8616, 8620, 8621 und 8622 passend. — Außer den nachstehend aufgeführten Filmen können zahlreiche weitere Filme geliefert werden. — Verlangen Sie bitte Sonderzeichnisse.

Ein Meter Schmalfilm hat 2 1/2 mal so viel Bilder als ein Meter Normalfilm. Sämtliche Filme werden auf Filmspule aufgezogen, in Blechschildern geliefert.

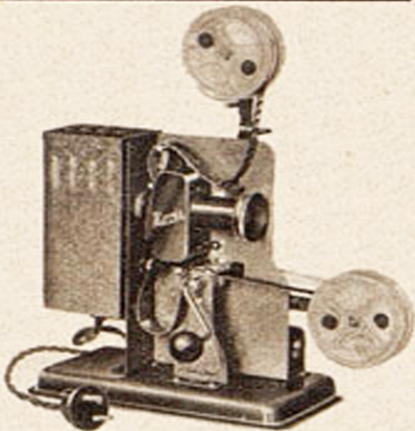
Nr. 8650. Blinder Eifer	6 m lang	M 1.50
Nr. 8651. Das angelnde Nilpferd	6 m lang	M 1.50
Nr. 8652. Der Weihnachtsmann kommt zu Besuch	21 m lang	M 4.20
Nr. 8653. Affe Flick kauft ein	10 m lang	M 2.20
Nr. 8654. Die deutsche Reichswehr	22 m lang	M 4.40
Nr. 8655. Die Rache der Köchin	15 m lang	M 3.30
Nr. 8656. Christel Cranz, die Olympiasiegerin	17 m lang	M 3.40
Nr. 8657. Interessantes Bobrennen	19 m lang	M 3.80
Nr. 8658. Rotkäppchen	34 m lang	M 6.80
Nr. 8659. Unsere blauen Jungens	23 m lang	M 4.60
Nr. 8660. Wenn man zu spät aufsteht	20 m lang	M 4.-
Nr. 8661. Die Winter-Olympiade in Garmisch	30 m lang	M 6.-

Nr. 8609. Kino für elektrische Beleuchtung, emailiertes Gehäuse, tadelloses Objektiv, 1,50 m lange Zuleitungsschnur mit Stecker und Fassung für Glühbirne (ohne Glühbirne); Beigabe: 1 Film und 3 Glasbilder, 3 cm breit. Höhe 32 cm M 5.60

Nr. 8618. Kino mit Birne für Batteriebeleuchtung (Taschenlampenbatterie). Funktioniert tadellos; Beigabe 3 Glasbilder, 3 1/2 cm breit, und 1 Film. Ohne Batterie M 2.90



Nr. 8619. Kino, für elektrische Beleuchtung, stabiles Metallgehäuse, verstellbares Objektiv, tadelloser Mechanismus, gute Bildwiedergabe. Zuleitungsschnur mit Stecker und Fassung für Glühbirne und kompletter Aufspulvorrichtung. Beigabe 1 Film und 6 Glasbilder, 3 1/2 cm breit. Höhe 32 cm. Ohne Glühbirne M 9.90



Elektrisches Heimkino „Noris“ für 16 mm Schmalfilm. Mit vorzüglicher Osram-Speziallampe, 40 Watt. Erstklassiges, verstellbares Objektiv, la Mechanismus, solide Verarbeitung, vorzügliche Bildwiedergabe, Bildgröße bei 3 m Abstand 50 cm. Zuleitung mit Stecker, komplette Aufspulvorrichtung, schweres, feinemailiertes Metallgehäuse. Größe 32x22 cm.
Nr. 8616. Noris-Heimkino für 110 Volt M 27.-
Nr. 8621. Noris-Heimkino für 220 Volt M 27.-

Schöne Glasbilder für Kinos



Wehrmachtbilder
Nr. 8644. Breite 3 cm Dtzd. M -.90
Nr. 8645. Breite 3 1/2 cm Dtzd. M 1.20
Nr. 8646. Breite 4 cm Dtzd. M 1.50
Märchenbilder
Nr. 8637. Breite 3 cm Dtzd. M -.75
Nr. 8638. Breite 3 1/2 cm Dtzd. M 1.05
Nr. 8639. Breite 4 cm Dtzd. M 1.35

Scherz- und Kinderbilder
Nr. 8647. Breite 3 cm Dtzd. M -.80
Nr. 8648. Breite 3 1/2 cm Dtzd. M 1.05
Nr. 8649. Breite 4 cm Dtzd. M 1.35

Außerordentlich preiswerte Original-Kino-Filme, 35 mm breit, Nr. 8665 81; für alle Lichtquellen geeignet. Für unsere Kinos 8609, 8618 und 8619.

Nr. 8665. Rundgang im Zoo	10 m lang	M -.70
Nr. 8666. Sportaufnahmen	10 m lang	M -.70
Nr. 8667. Schöne Naturaufnahmen	20 m lang	M 1.40
Nr. 8668. Aus aller Welt	20 m lang	M 1.40
Nr. 8669. Lustspielaufnahmen	30 m lang	M 2.10
Nr. 8670. Deutsche Heimat	30 m lang	M 2.10

Film-Sortimente

3 endlose Filme, à 1.10 m lang, im Karton verpackt.
Nr. 8679. Lustspiel M -.75 | Nr. 8681. Aus aller Welt M -.75
Nr. 8680. Sport M -.75 | Nr. 8678. Film-Sortiment, 4 m langer Kino-Film und 4 endlose Filme, 0,70 u. 0,95 m lang M 1.25